

Förderdaten 01/2014 - 12/2014

WBV Mellen



Abnahmestelle:

58802 Balve

Netzbetreiber:

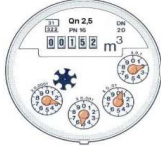
WBV Mellen

Medium:

Trinkwasser

Versorger:

WBV Mellen



Alte Bezeichnung

Neue Bezeichnung

Härtebereich	Grad deutscher Härte (°d)
1	0 — 7 °d
2	7 — 14 °d
3	14 — 21 °d
4	> 21 °d

Grad deutscher Härte (°d)	Härtebereich
— 8,4 °d →	1,5 Millimol Calciumcarbonat weich
8,4 — 14 °d →	1,5 — 2,5 Millimol Calciumcarbonat mittel
> 14 °d →	> 2,5 Millimol Calciumcarbonat hart

Monat	Schurfquelle [m³]	S_Behälter 1 [m³]	Tiefbrunnen [m³]	Saugheber [m³]	Pumpmenge [m³]	Fördermenge Gesamt [m³]	Zulauf [m³]	Strombezug [KWh]
Jän. 14	3162	725	143	759	2434	3336	4064	1211
Feb. 14	3304	504	130	548	2076	2754	3982	1007
Mär. 14	3162	640	144	743	2452	3339	4049	1190
Apr. 14	2550	1229	118	889	2670	3677	3557	1370
Mai. 14	2219	1178	125	824	2670	3619	3168	1526
Jun. 14	2820	912	218	802	2967	3769	3840	1588
Jul. 14	3025	1313	142	854	3120	4116	4021	1670
Aug. 14	3813	816	207	782	3261	4250	4014	1713
Sep. 14	3270	1435	149	863	2935	3947	4282	1641
Okt. 14	3348	1288	116	700	2414	3230	4164	1311
Nov. 14	3960	995	264	518	2309	3091	4742	1219
Dez. 14	3720	504	111	484	2424	3019	4315	1173
Summe	38.353	11.539	1.867	8.766	31.732	42.147	48.198	16.619
	3.196	962	156	731	2.644	3.512	4.017	1.385

Förder- und Bezugsentwicklung in 2014

